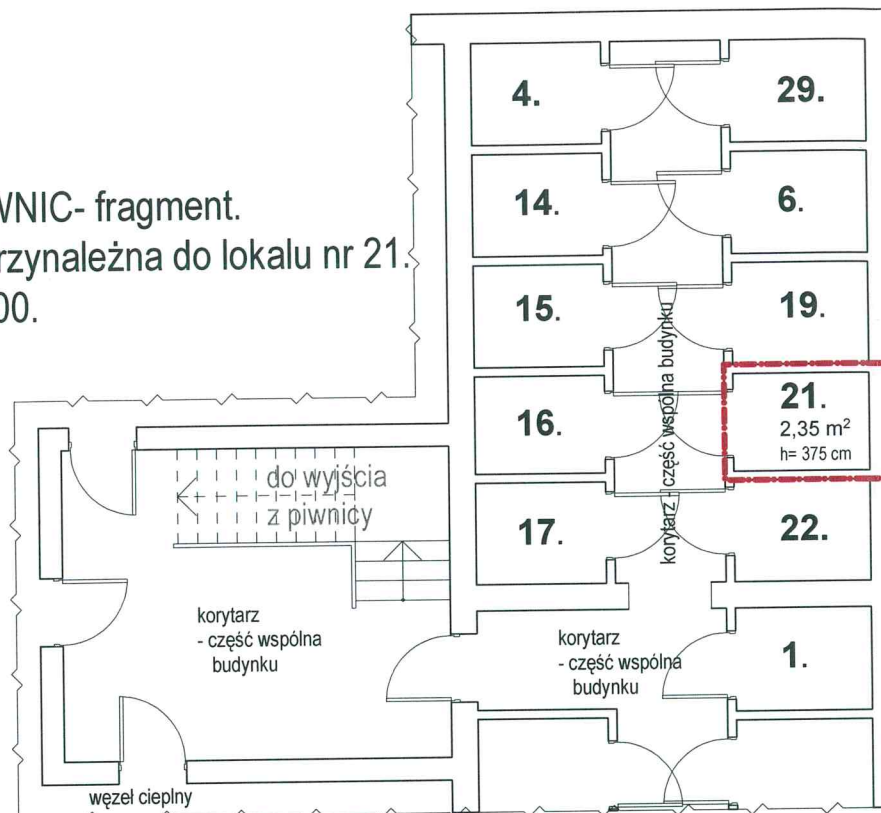


Piwnica przynależna do lokalu mieszkalnego nr 21.
w budynku przy ul. Nowy Świat 32-40 (klatka nr 36).
Kondygnacja -1: **PIWNICA** Wysokość: 375 cm

RZUT PIWNIC- fragment.
Piwnica przynależna do lokalu nr 21.
Skala 1:100.



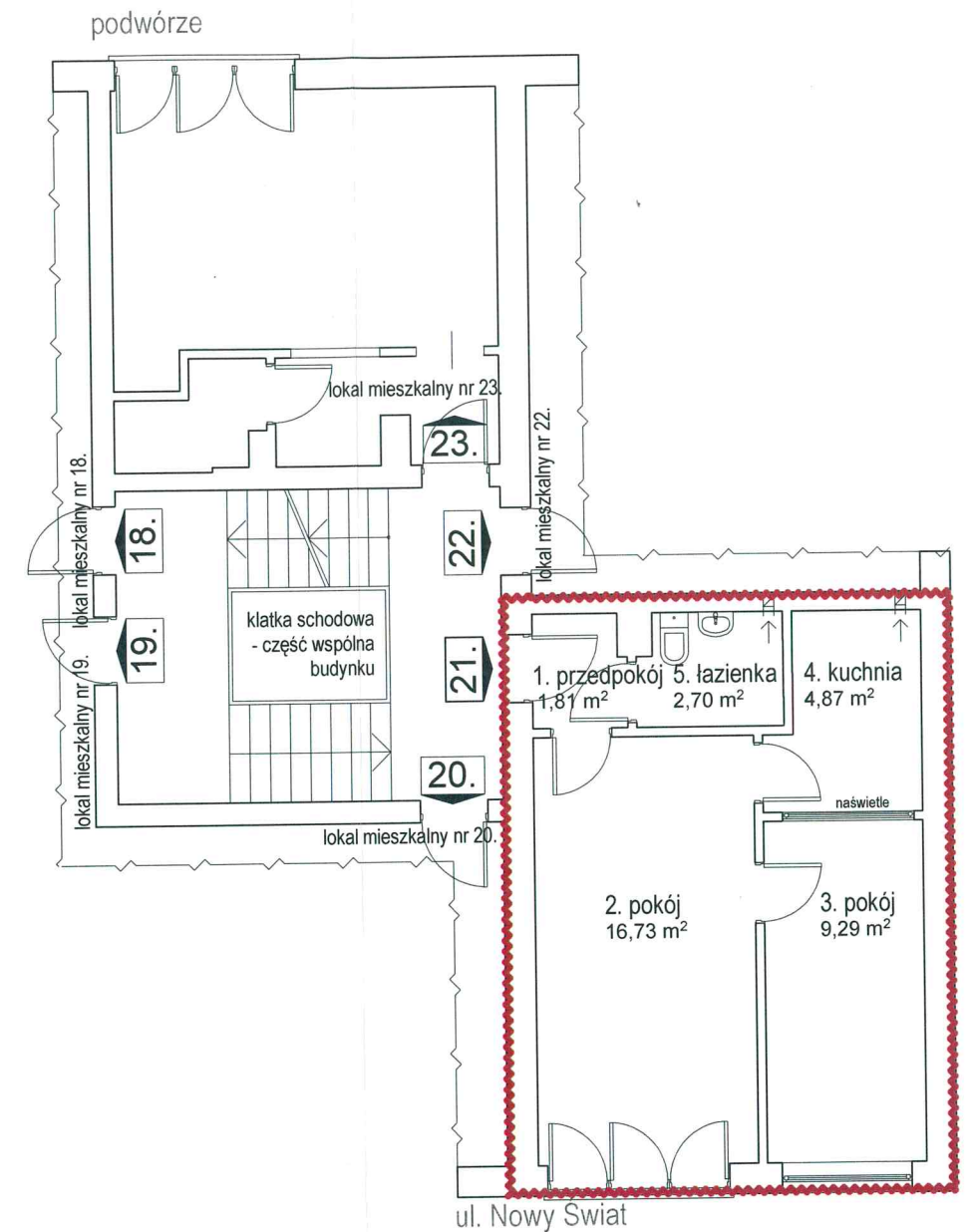
ZESTAWIENIE POWIERZCHNI:

LP	RODZAJ POMIESZCZENIA	POWIERZCHNIA [m ²]
1.	przedpokój	1,81
2.	pokój	16,73
3.	pokój	9,29
4.	kuchnia	4,87
5.	łazienka	2,70
RAZEM		35,40

LP	RODZAJ POWIERZCHNI	POWIERZCHNIA [m ²]
I	Użytkowa	35,40
II	Pomieszczenie przynależne- piwnica 21.	2,35
III	Użytkowa z powierzchnią przynależną	37,75

ADRES: ul. Nowy Świat 32-40 (klatka nr 36), m 21.

Kondygnacja 4: **PIĘTRO 3.** Wysokość: 252 cm



LEGENDA:

- granica lokalu mieszkalnego
- granica pomieszczeń przynależnych
- przewód wentylacyjny

łazienka- pomieszczenie sanitarne z miską ustępową,
umywalką oraz z wanną lub kabiną natryskową

Przedstawiony na rysunku lokal spełnia warunki samodzielności określone w art. 2, ust. 2 ustawy z dnia 24 czerwca 1994 roku o własności lokali z późn. zm. (jednolity tekst Dz.U. z 2020 r., poz. 532) i może służyć swojemu przeznaczeniu.

data: 16.06.2020 r

[Signature]